



**Российская Федерация
Новгородская область**

АДМИНИСТРАЦИЯ ПОДДОРСКОГО МУНИЦИПАЛЬНОГО РАЙОНА

ПОСТАНОВЛЕНИЕ

от 08.04.2022 № 166
с.Поддорье

Об установлении публичного сервитута

В соответствии с Земельным кодексом Российской Федерации, Федеральными законами от 25 октября 2001 года № 137-ФЗ «О введении в действие Земельного кодекса Российской Федерации», от 06 октября 2003 года № 131-ФЗ «Об общих принципах организации местного самоуправления в Российской Федерации», приказом Министерства экономического развития Российской Федерации от 10.10.2018 «Об утверждении требований к форме ходатайства об установлении публичного сервитута, содержанию обоснования необходимости установления публичного сервитута», Уставом Поддорского муниципального района, на основании ходатайства от 21.01.2021 публичного акционерного общества «Межрегиональная распределительная сетевая компания Северо-Запада (ИНН 7802312751, ОГРН 1047855175785) и схемы расположения границ публичного сервитута на кадастровом плане территории, Администрация Поддорского муниципального района **ПОСТАНОВЛЯЕТ:**

1. Установить в пользу публичного акционерного общества «Межрегиональная распределительная сетевая компания Северо-Запада (ИНН 7802312751, ОГРН 1047855175785) публичный сервитут площадью 4763 кв.м. в отношении земельного участка в границах кадастровых кварталов с кадастровыми номерами: 53:15:0091701, 53:15:0091501, 53:15:0091702, расположенного по адресу: Новгородская область, Поддорский район, Поддорское сельское поселение, для размещения и эксплуатации объекта электросетевого хозяйства: «ВЛ-0.4 кВ нп Петихино» (далее – публичный сервитут) и утвердить границу публичного сервитута согласно Приложению 1 к настоящему постановлению.

1.1. Цель установления публичного сервитута: в соответствии с пунктом 1 части 39.37 Земельного кодекса Российской Федерации, пунктом 3 статьи 3.6 Федерального закона от 25.10.2001 № 137-ФЗ «О введении в действие Земельного кодекса Российской Федерации».

1.2. Срок публичного сервитута - 49 (сорок девять) лет.

1.3. Порядок установления зон с особыми условиями использования территорий и содержание ограничений прав на земельные участки в границах таких зон установлен постановлением Правительства Российской Федерации от 24.02.2009 № 160 «О порядке установления охранных зон объектов

электросетевого хозяйства и особых условий использования земельных участков, расположенных в границах таких зон».

1.4. Плата за публичный сервитут на основании пунктов 3, 4 статьи 3.6 Федерального закона от 25.10.2001 № 137-ФЗ «О введении в действие Земельного кодекса Российской Федерации» не устанавливается.

1.5. Возмещение правообладателю земельного участка убытков, причиненных осуществлением сервитута, осуществляется в порядке, предусмотренным действующим законодательством Российской Федерации.

1.6. Публичному акционерному обществу «Межрегиональная распределительная сетевая компания Северо-Запада (ИНН 7802312751, ОГРН 1047855175785) привести земельный участок в состояние, пригодное для его использования в соответствии с разрешенным использованием, в срок не позднее чем три месяца после завершения строительства, капитального или текущего ремонта, реконструкции, эксплуатации, консервации, сноса инженерного сооружения, для размещения которого был установлен публичный сервитут.

2. Комитету по экономике и управлению муниципальным имуществом Администрации Поддорского муниципального района в течение пяти рабочих дней со дня принятия настоящего постановления направить копию настоящего постановления с приложением утвержденной схемы расположения границ публичного сервитута:

2.1. Правообладателям земельных участков, в отношении которых принято решение об установлении публичного сервитута;

2.2. в Управление Федеральной службы государственной регистрации, кадастра и картографии по Новгородской области;

2.3. Публичному акционерному обществу «Межрегиональная распределительная сетевая компания Северо-Запада (ИНН 7802312751, ОГРН 1047855175785), а также сведения о лицах, являющихся правообладателями земельных участков, сведения о лицах, подавших заявления об учете их прав (обременений прав) на земельные участки, способах связи с ними, копии документов, подтверждающих права указанных лиц на земельные участки.

3. Опубликовать настоящее постановление в муниципальной газете «Вестник Поддорского муниципального района» и разместить на официальном сайте Администрации Поддорского муниципального района в информационно-телекоммуникационной сети «Интернет».

**Глава
муниципального района**

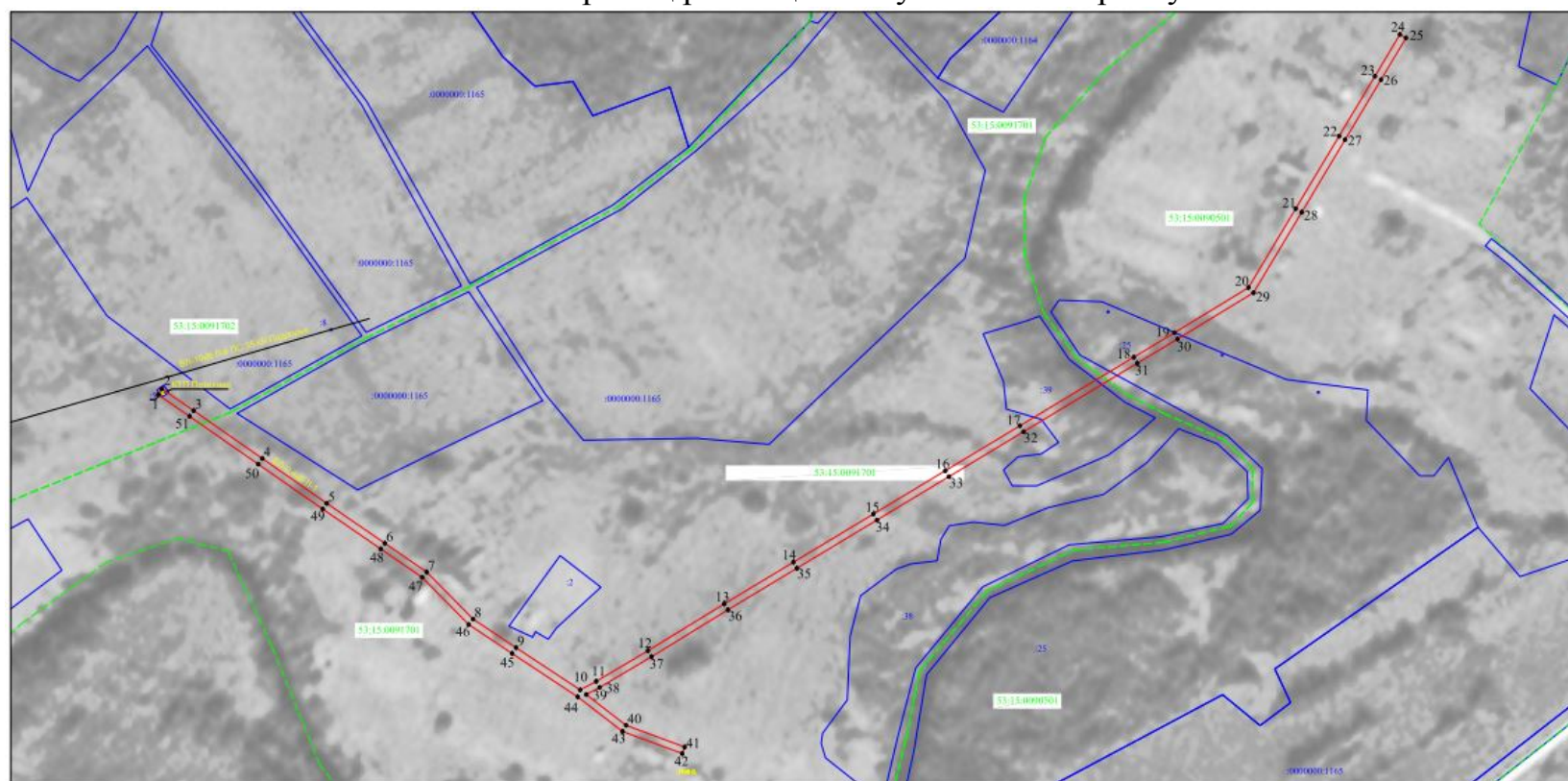


ДОКУМЕНТ ПОДПИСАН
ЭЛЕКТРОННОЙ ПОДПИСЬЮ

Е.В. Панина

Серийный номер сертификата:
5E7578000EAEEDDB949D3C41EA6C5D0D6
Владелец: Панина Елена Викторовна
Дата подписания: 08.04.2022 13:28
Срок действия: с 30.12.2021 по 30.03.2023

Приложение 1
Схема границ размещения публичного сервитута



Условные обозначения:

- граница публичного сервитута;
- 1 - номер поворотной точки ;
- граница земельного участка, установленная в соответствии с федеральным законодательством, включенная в ЕГРН;
- :5 - номер земельного участка, включенного в ЕГРН, в кадастровом квартале;
- - - граница кадастрового квартала по сведениям ЕГРН;
- 53:15:0091701 - номер кадастрового квартала по сведениям ЕГРН;
- граница населенного пункта по сведениям ЕГРН;
- КТП Петихино

Масштаб 1:2500



Кадастровый инженер
Дата 25.03.2021

Мошкина А.Ф

«ВЛ-0.4 кВ нп Петихино»			
Площадь публичного сервитута 4763 кв. м			
Система координат МСК 53 (Зона-2)			
Метод определения координат: метод спутниковых геодезических измерений			
Обозначение характерных точек	Координаты, м		Средняя квадратическая погрешность положения характерной точки (Mt), м
	X	Y	
1	2	3	4
1	460454.22	2161989.26	0.1
2	460457.90	2161991.68	0.1
3	460444.21	2162011.64	0.1
4	460413.98	2162055.05	0.1
5	460385.63	2162095.74	0.1
6	460360.44	2162132.40	0.1
7	460342.26	2162158.85	0.1
8	460312.54	2162188.17	0.1
9	460294.53	2162215.24	0.1
10	460267.87	2162255.75	0.1
11	460273.23	2162265.94	0.1
12	460292.60	2162298.60	0.1
13	460322.12	2162346.72	0.1
14	460348.43	2162390.40	0.1
15	460378.87	2162440.95	0.1
16	460406.22	2162486.35	0.1
17	460434.59	2162533.46	0.1
18	460477.90	2162605.37	0.1
19	460493.37	2162631.05	0.1
20	460521.84	2162677.81	0.1
21	460571.71	2162707.65	0.1
22	460617.52	2162735.07	0.1
23	460655.32	2162757.69	0.1
24	460681.72	2162773.49	0.1
25	460679.46	2162777.27	0.1
26	460653.06	2162761.47	0.1
27	460615.26	2162738.85	0.1
28	460569.45	2162711.43	0.1
29	460518.64	2162681.03	0.1
30	460489.39	2162632.98	0.1
31	460474.14	2162607.63	0.1
32	460430.83	2162535.74	0.1
33	460402.46	2162488.63	0.1

34	460375.11	2162443.23	0.1
35	460344.67	2162392.67	0.1
36	460318.36	2162349.01	0.1
37	460288.84	2162300.88	0.1
38	460269.39	2162268.08	0.1
39	460264.92	2162259.58	0.1
40	460245.50	2162284.75	0.1
41	460231.79	2162321.73	0.1
42	460227.66	2162320.20	0.1
43	460241.60	2162282.59	0.1
44	460263.48	2162254.24	0.1
45	460290.86	2162212.81	0.1
46	460309.12	2162185.35	0.1
47	460338.88	2162156.01	0.1
48	460356.82	2162129.90	0.1
49	460382.01	2162093.24	0.1
50	460410.36	2162052.53	0.1
51	460440.59	2162009.12	0.1
1	460454.22	2161989.26	0.1