

ИНВ. № 2/22

ИНВ. № 2/22
в рассрочку погаш.
сумма 120

Составлен по состоянию на 4 декабря 1988 г.

утверждена приказом заместителя Министра коммун. хоз-ва от 6 мая 1968 года № 167.

III. Экспликация земельного участка (в кв. м)

[illegible]

IV. Уборочная площадь (в кв. м)

[illegible]

V. Оценка служебных строений, дворовых сооружений и замощений

[illegible]

(Продолжение см. на обороте)

(Продолжение раздела V)

[illegible]

VI. Общая стоимость строений и сооружений*			Служебных
Основные строения	действ.		восстанов. стоимость

[illegible]

Работу выполнил

9. 3 1988 r. 2. 11

ТЕХНИЧЕСКИЙ ПАСПОРТ

Квартал № _____

Инвентарь № _____

на жилой дом № 52 литер А
по Октябрьская ул. (пер.)

Шифр _____

(фонд) _____

город и. Лодзорие район Лодзорский

I. Общие сведения

Владелец Лодзорский управленческий комитет коммунального хозяйства

Серия, тип проекта _____

Год постройки 1982 переоборудовано в _____ году
надстроено

Год последнего капитального ремонта _____

Кроме того имеется: подвал, цокольных этаж, мансарда, мезонин

Число лестниц 2 шт.; их уборочная площадь 98,0 кв. м.

Уборочная площадь общих коридоров и мест общественного пользования _____ кв. м.

Средняя внутренняя высота помещений 2,55 м Объем 2811 куб. м.

Общая полезная площадь дома 658,8658,5 кв. м.

Из них:

а) Жилые помещения. Полезная площадь 658,8 кв. м.

в том числе: жилой площади 378,7 кв. м 378,0

Средняя площадь квартиры 54,9 кв. м.

Распределение жилой площади:

№№ по порядку	Жилая площадь находится	Количество		Жилая площадь	Текущие изменения					
		жилых квартир	жилых комнат		количество		жилая площадь	количество		жилая площадь
					жилых квартир	жилых комнат		жилых квартир	жилых комнат	
1	2	3	4	5	6	7	8	9	10	11
1	В квартирах	12	25	378,7	12	25	378,0			
2	В помещ. коридорн. системы									
3	В общежитиях									
4	Служебная жилая площадь .									
5	Маневренная жилая площ. .									

Из общего числа жилой площади находится:

6	а) в мансардах									
	б) в подвалах									
	в) в цокольных этажах .									
	г) в бараках									

Распределение квартир по числу комнат (без общежития и коридорной системы)

№ п. п.	Квартиры	Число квартир	Их жилая площадь	Текущие изменения			
				число квартир	их жилая площадь	число квартир	их жилая площадь
1	2	3	4	5	6	7	8
1	Однокомнатные	<u>3</u>	<u>83,8</u>	<u>3</u>	<u>62,9</u>		
2	Двухкомнатные	<u>4</u>	<u>133,9</u>	<u>5</u>	<u>154,6</u>		
3	Трехкомнатные	<u>4</u>	<u>161,0</u>	<u>4</u>	<u>160,5</u>		
4	Четырехкомнатные						
5	Пятикомнатные						
6	Шестикомнатные						
7	В семь и более комнат . .						

Всего: 12 378,7 12 378,0

6. Нежилые помещения

полезная площадь _____ кв. м

№ по порядку	Классификация помещений	Основная		Вспомогат.		Текущие изменения							
		общая	арендуем.	общая	арендуем.	основная		вспомогат.		основная		вспомогат.	
						общая	аренд.	общая	аренд.	общая	аренд.	общая	аренд.
1	2	3	4	5	6	7	8	9	10	11	12	13	14
1	Жилая в нежил. помещении												
2	Торговая												
3	Производственная												
4	Складская												
5	Бытового обслуживания												
6	Гаражи												
7	Учрежденческая												
8	Общественного питания												
9	Школьная												
10	Учебно-научная												
11	Лечебно-санитарная												
12	Культурно-просветительная												
13	Театров и зрелищных предпр.												
14	Творческие мастерские												
15	Прочая												

Итого:

В том числе:

Площадь, используемая жилой конторой для собственных нужд в кв. м

№ № п. п.	Использование помещений	Основная	Вспомогательная	Текущие изменения			
				основная	вспомогательная	основная	вспомогательная
1	2	3	4	5	6	7	8
1	Учрежденческая:						
	а) Жилищная контора						
	б) Комн. детск., дружин. и др.						
2	Культурно-просветительная:						
	а) Кр. уголки, клубы; библиот.						
3	Прочая:						
	а) Мастерские						
	б) Склады жилищной конторы						
	в) Теплоузел						
	г) Котельная						
	в том числе на газе						
	На твердом топливе						
	ИТОГО:						

IV. Благоустройства полезной площади (кв. м)

[illegible]

II. На числение площадей и объёмов основной и отдельных частей строения и пристроек

[illegible]

IV. Описание конструктивных элементов и определение износа жилого дома

Группа капитальности IV

Сборник №

Вид внутренней отделки прощая штукатурка

Таблица.

[illegible]

% износа произведенный к 100 по формуле: $\frac{\text{процент износа гр. 9} \times 100}{\text{удельный вес (гр 7)}}$ $\approx 29\%$

Удельн. веса в процент.	Удельн. вес конст. элем. с поправк.	Изнас	№ п. п.	Наименование конструктивных элементов	Описание конструктивных элементов (материал, конструкция, отделка и прочее)	Техническое состо- яние (осадки, трещины, гниль и т. п.)	Удельн. вес конструкт. элементов	Поправка к удельн. весу в процент.	Удельн. вес конст. элем. с поправк.	Изнас в %	Произвед. % износа на уд. вес. кон- структ. элем.
7	8	9	1	2	3	4	5	6	7	8	9
4	30		1	Фундаменты							
24	20		2	а) Наружные и внутренние капитальные стены б) перегородки							
4	20		3	Перекрытия Чердачные Междуэтажные Полвальные							
4	30		4	Крыша							
10	30		5	Полы							
9	30		6	Проемы Оконные Дверные							
14	30		7	Отделоч. раб. Наружная отделка архитект. оформл. а б в внутренняя отделка а б							
14	30		8	Санитарно и электротехнич. работы Центр. отопление Печное отопление Водопровод Электроосвещ. Радио Телефон Телевидение с газов. колонк. с дров. колонк. с горяч. водосн. Горячее водосн. Вентиляция Газоснабжение Мусоропровод Лифты Канализация							
60	4		9	Разные работы							
Итого	100										

% износа приведенный к 100 по формуле: $\frac{\text{процент износа (гр. 9)} \cdot 100}{\text{удельный вес (гр. 7)}}$

IV. Описание конструктивных элементов и определение износа жилого дома

Литер. пристр. _____ Группа капитальности _____ Сборник № _____
 По плану _____ Вид внутренней отделки _____ Таблица _____

№ п. п.	Наименование конструктивных элементов	Описание конструктивных элементов (материал конструкция, отделка и прочее)	Техническое состояние (осадки, трещины, гниль и т. п.)	Удельн. вес конструкт. элементов	Поправка к удельн. весу в процент.	Удельн. вес конст. элем. с поправк.	Износ в %	Произвед. % износа на
1	2	3	4	5	6	7	8	9
1	Фундаменты							
2	а) Наружные и внутренние капитальные стены б) перегородки							
3	Перекрытия чердачные междуэтажные подвальные							
4	Крыша							
5	Полы							
6	Проемы оконные дверные							
7	Отделоч. работы Наружн. отделка архитект. оформ. а) б) в) внутрен. отделка а) б)							
8	Санитарно и электротехничес. работы центр. отопление печное отопление водопровод электроосвещение радио теле. он телевизион. с газ-ов. колонк. с пров. колонк. с горяч. водосп. горячее водоснаб. вентиляция газоснабжение мусоропровод лифты канализация							
9	Разные работы							
Итого				100				

% износа приведенный к 100 по формуле:

$$\frac{\text{процент износа (гр. 6) } \times 100}{\text{удельный вес (гр. 7)}}$$

Описание конструктивных элементов и определение износа жилого дома
 пристра. _____ Группа капитальности _____ Сборник № _____

Вид внутренней отделки _____

Таблица № _____

конст. элем. с поправк.	Износ в %	Произвед. % износа на	Наименование конструктивных элементов	Описание конструктивных элементов (материал, конструкция, отделка и прочее)	Техническое состо- яние (осадки, трещины, гниль и т. п.)	Удельн. вес конструкт. элементов	Поправка к удельн. весу в процент.	Удельн. вес конст. элем. с поправк.	Износ в %	Произвед. % износа на уд. вес. кон- структ. элем.
7	8	9	2	3	4	5	6	7	8	9
			Фундаменты							
			Наружные и внутренние капитальные стены перегородки							
			Чердачные							
			Междуэтажные							
			Подвальные							
			Крыша							
			Полы							
			Оконные							
			Дверные							
			Наружная отделка архитект. оформл.							
			внутренняя отделка							
			Центр. отопление							
			Лучное отопление							
			Водопровод							
			Электроосвещ.							
			Радио							
			Телефон							
			Телевидение							
			с газов. колонк.							
			с дров. колонк.							
			с горяч. водосн.							
			Горячее водосн.							
			Вентиляция							
			Газоснабжение							
			Мусоропровод							
			Лифты							
			Канализация							
			Разные работы							
			Итого			100				

% износа приведенный к 100 по формуле: $\frac{\text{процент износа (гр. 9)} \cdot 100}{\text{удельный вес (гр. 7)}}$

VI. Техническое описание холодных пристроек и тамбуров

Литер по плану	Назначение	Этажность	Описание конструктивных элементов и их удельные веса										№ сборника	№ таблицы	Удельный вес оценки объектов
			фундамент	стены и перегородки	перекрытия	крыша	полы	оконные	дверные	отделочные работы	внутренние санитарно и электротехн. устройства	прочие работы			
1	2	3	4	5	6	7	8	9	10	11	12	13	14	15	16

VII. Исчисление восстановительной и действительной стоимости основной части строения и пристроек

Литер	Наименование строений и пристроек	№ сборника	№ таблицы	Стоимость по таблице	Поправки к стоимости в коэффициентах									Стоим. ед. изм. после применен. поправк. КОЭФ	Объем или площадь	Восстановит. стоимость руб.	% износа
					удельный вес строения	на высоту помещения	на среднюю площадь квартиры	на устройство помещения	на отклонен. от группы капитальность	на объем строения	на объем строения	удельный вес строен. после поправок					
1	2	3	4	5	6	7	8	9	10	11	12	13	14	15	16	17	
A	Дом	28	12	201	94,8	1,04	1		1,08		294	106,5	21,4	2811	60183	0	
A	Дом	28	12	201	100	1,04	1,0	1,06	1,16	0,915	294	114	22,9	3811	64372	19	

исч. к. = 203 1.017 * перекр. стени. 1.043 * 1.061

исч. к. (100 - ц. стени. 4.6 - исч. к. 1.5 - 201. всего 2.4) / 100 = 0,915

Всего 60183 0

64372.

Текущие изменения внесены

Работу выполнил -	„ 9 “ 3 1988 г.	„ 2 “ 11 1988 г.	„ “ “ 198 г.	„ “ “
инвентаризатор	Сенин	Гор		
Проверил бригадир	Сенин			

VIII и IX разделы технического паспорта
(заполняются жилищными организациями)

ул. _____ дом № _____

Литер. _____

198 г.

198 г.

VIII. Объекты благоустройства и потребность их в капитальном ремонте

[illegible]

Потребность в капремонте и повышении благоустр. (руб.) №

IX. Потребность в капитальном ремонте строения №

[illegible]

1	2	3	4	5	6	7	8	9	10	11	12
20	проемы	оконные переплеты	кв. м								
21		двери внутренние	шт.								
22		двери внутренние	.								
23	Фасад — наружная отделка		кв. м								
24	Внутренние санитарно-и электротехнические устройства	отопление	трубы центр. отопления	п/м							
25			радиаторы	секц.							
26			панельное и колориферн.	кв. м.							
27		водопровод, водоотвод, канализ.	печи и тверд. или газ. топ.	шт.							
28			АГВ колонки	.							
29			умывальники	.							
30		канализаторные	раковины	.							
31			водопроводные трубы	п/м							
32			унитазы	шт.							
33		электротехнические	сmyвные бачки	.							
34			канализаторные трубы	п/м							
35			Трубы горячей воды	.							
36		плиты	Ванны	шт.							
37			Души	.							
38			Колонк. газ. или на твер. топ.	.							
39		Телевидение	Трубы газовые	п/м							
40			газовые 2-х конфорные	шт.							
41			газовые 4-х конфорные	.							
42		Лифты	электрические	.							
43			Телевидение	об. ант							
44			Лифты	шт.							
45	Прочие работы	Световая электропроводка	Световая электропроводка	п/м							
46			Силовая электропроводка	.							
47			Вводные устройства	шт.							
48		Электроштитов	Электроштитов	.							
49			Вентиляц. ствол. и труб.	п/м							
50			Мусоропроводные стволы	.							
51		Балконы и лоджи	Балконы и лоджи	шт.							
52			Эркеры	.							
53			Эркеры	.							
54		Лестничны	ступени	.							
55			площадки	кв. м							
56			ограждения	п/м							
57		Мусоросборные камеры	Мусоросборные камеры	шт.							
58			Бойлеры	.							
59			Тепловые узлы	.							
60		Водокачка	Водокачка	.							

Потребность в капремонте по строению _____ руб.

Всего потребность капит. затрат по земельн. участку _____ руб.

Работу выполнил _____

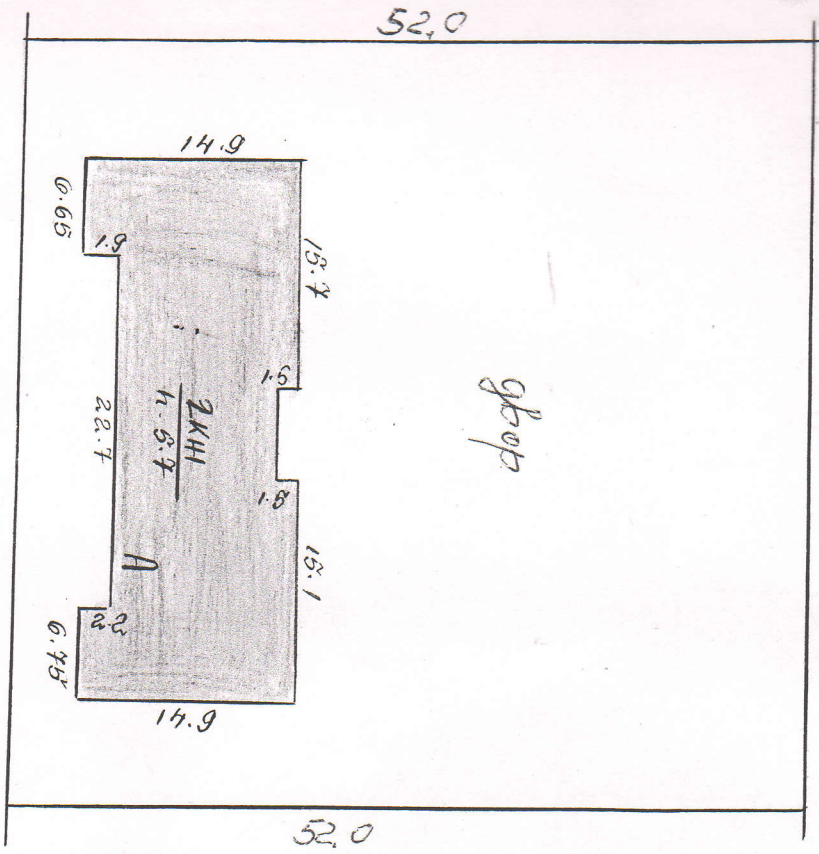
(должность, ф., и., о., подпись)

198 г.

МДЗОЗУН
51.0

дан №30

губер



ул Октябрьская

дорога

ЖКХ	Стародурское	Пол	И.И.И.
РФСТ	ТО ЧЕРСОВЫЙ ПУБЛИКАЦИИ		
Лист	План зем. по уч. ко		
№	на стр-е по ул		
Дата	Октябрьская №32		
4.3.88	техник	О.И.И.	
17.02.17	директор	О.И.И.	
17.02.17	нач. к.б.ч	О.И.И.	

1:500
Сейф
ДН